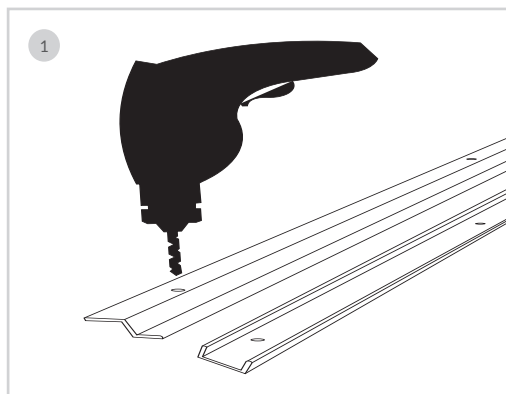


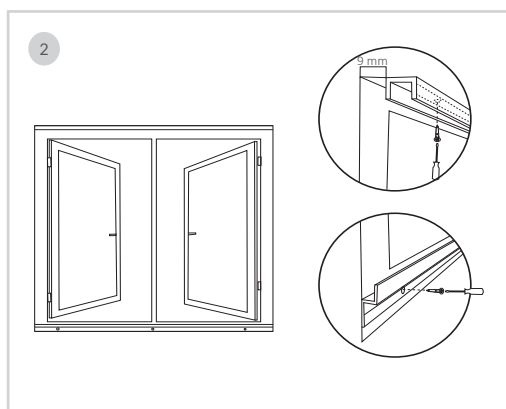
## ZESTAW ELEMENTÓW

- Rama moskitiery (1),
- Prowadnica Z (2),
- Prowadnica U (3).



## NAWIERCANIE PROWADNIC

Zaznaczamy i nawiercamy otwory w prowadnicach.  
W górnej prowadnicy Z nawiercamy krótszy bok.  
W dolnej prowadnicy Z nawiercamy dłuższy bok.

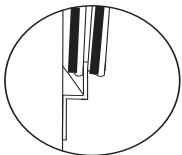
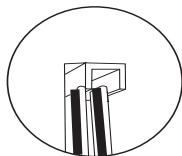
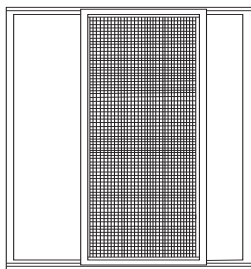


## MONTAŻ PROWADNIC

Zaznaczamy rozstaw prowadnic na ramie. Nawiercamy otwory (rodzaj wkrętów należy dobrać w zależności od rodzaju podłoża). Montujemy prowadnice do ramy za pomocą wkrętów.

W przypadku zastosowania profilu U należy ją zamontować do podłoża.

3

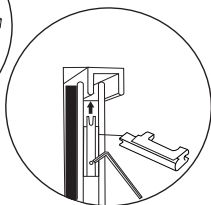
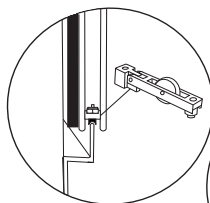


## MONTAŻ MOSKITIER

Montujemy ramę moskitiery według schematu. Wsuwamy ramę moskitiery w górną prowadnicę.

Następnie umieszczamy rolki jezdne z regulacją (znajdujące się w dolnej części ramy moskitiery) na dolnej prowadnicy.

4



## REGULACJA MOSKITIER

Regulujemy ułożenie moskitiery w celu uzyskania prawidłowej pracy skrzydła za pomocą wkręta dociskowego rolki jezdnej.

Blokujemy skrzydło za pomocą plastikowego elementu prowadzącego znajdującego się w górnej części skrzydła.